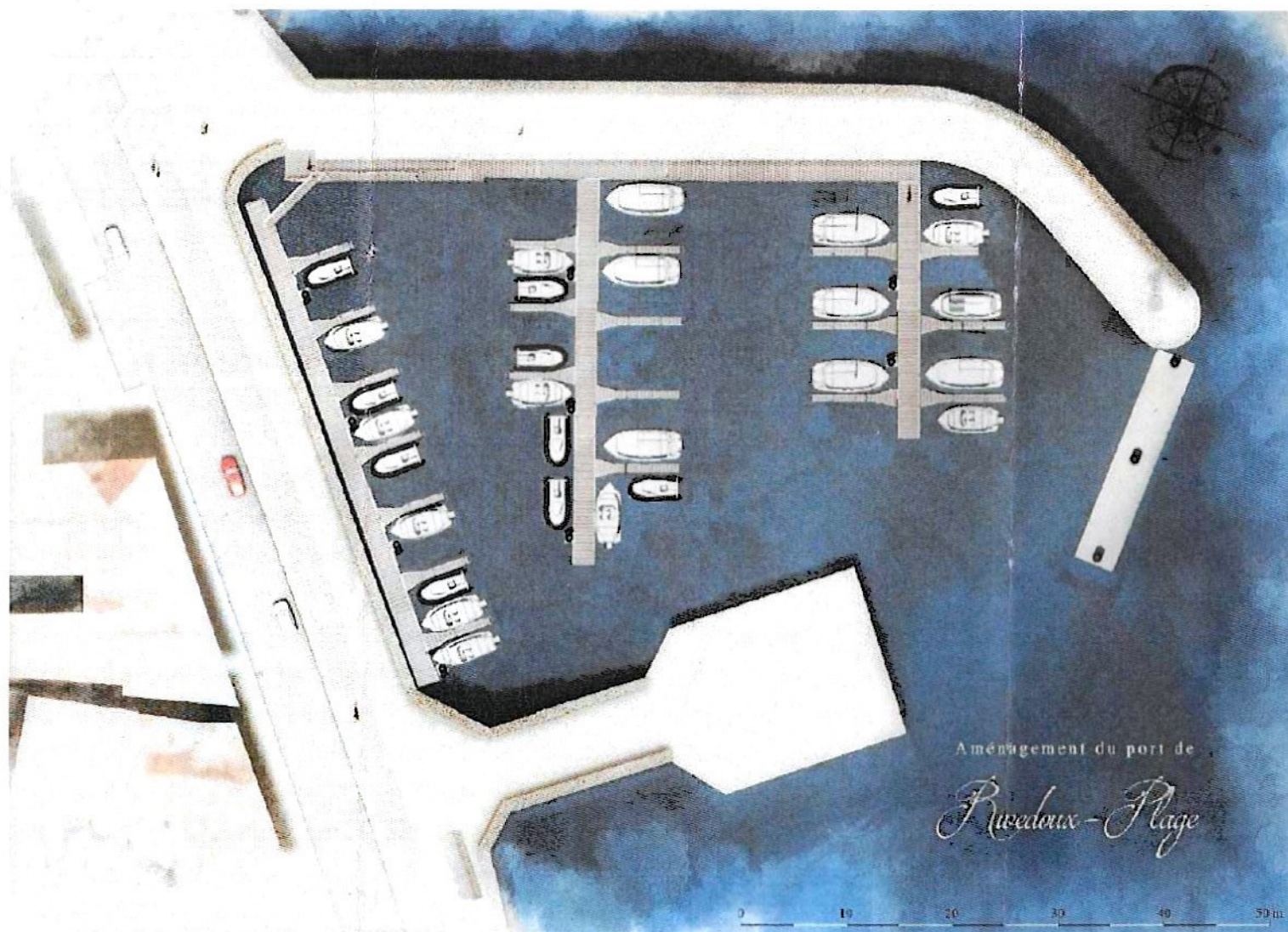


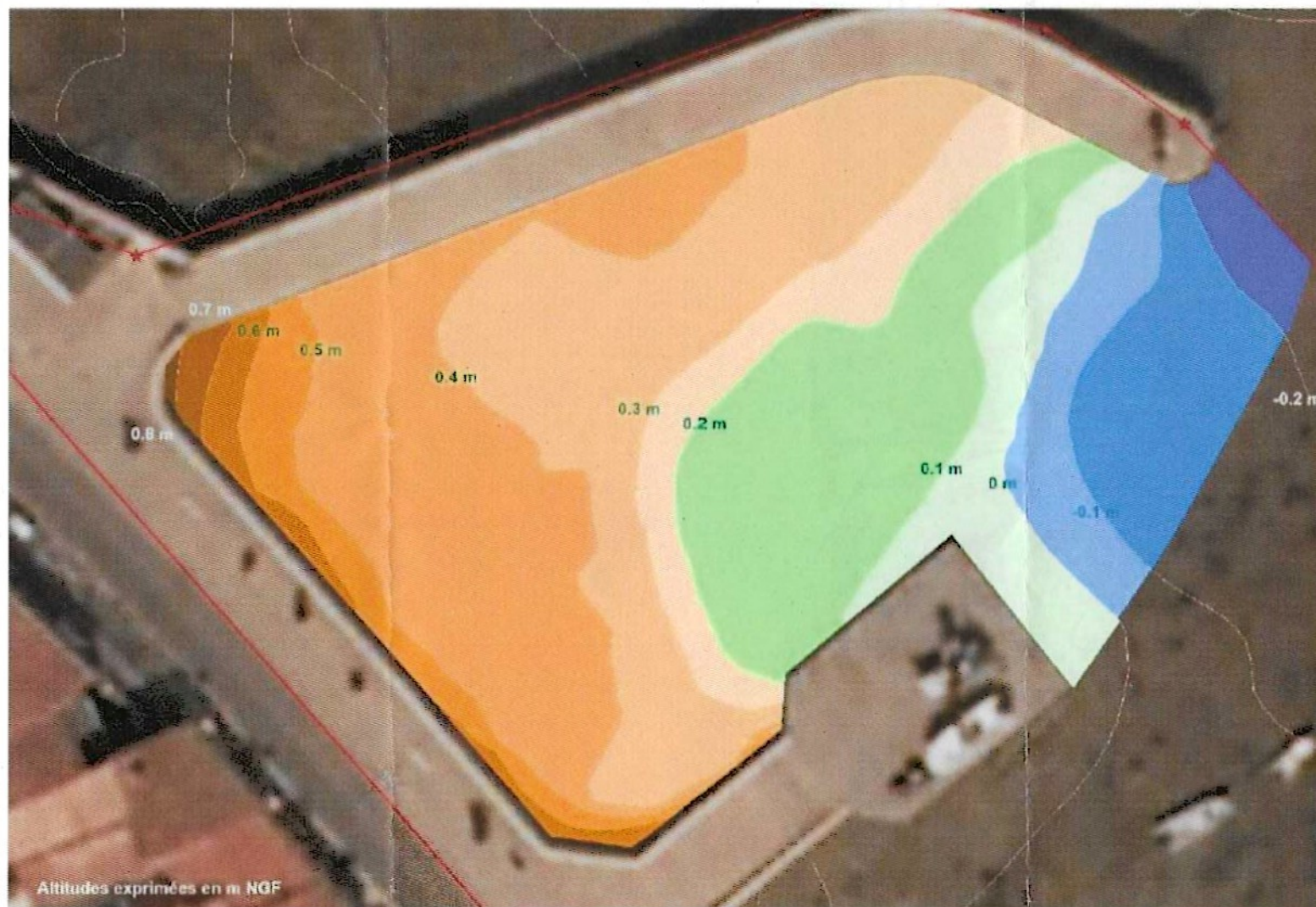
## Annexe 1 – Plans de l'aménagement du port de Rivedoux-Plage



Plan de l'aménagement du port de Rivedoux

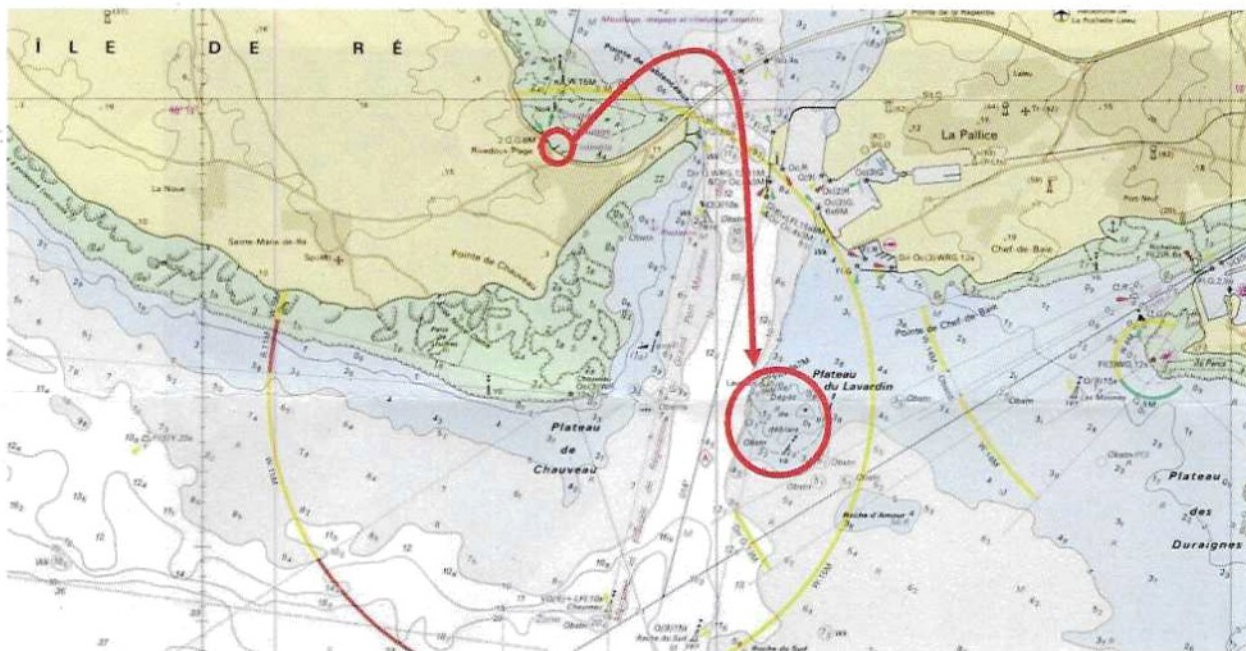


Représentation de l'aménagement



*Emprise de la zone autorisée au dragage (en couleurs)*

## Annexe 2 – Localisation du site d'immersion du Lavardin

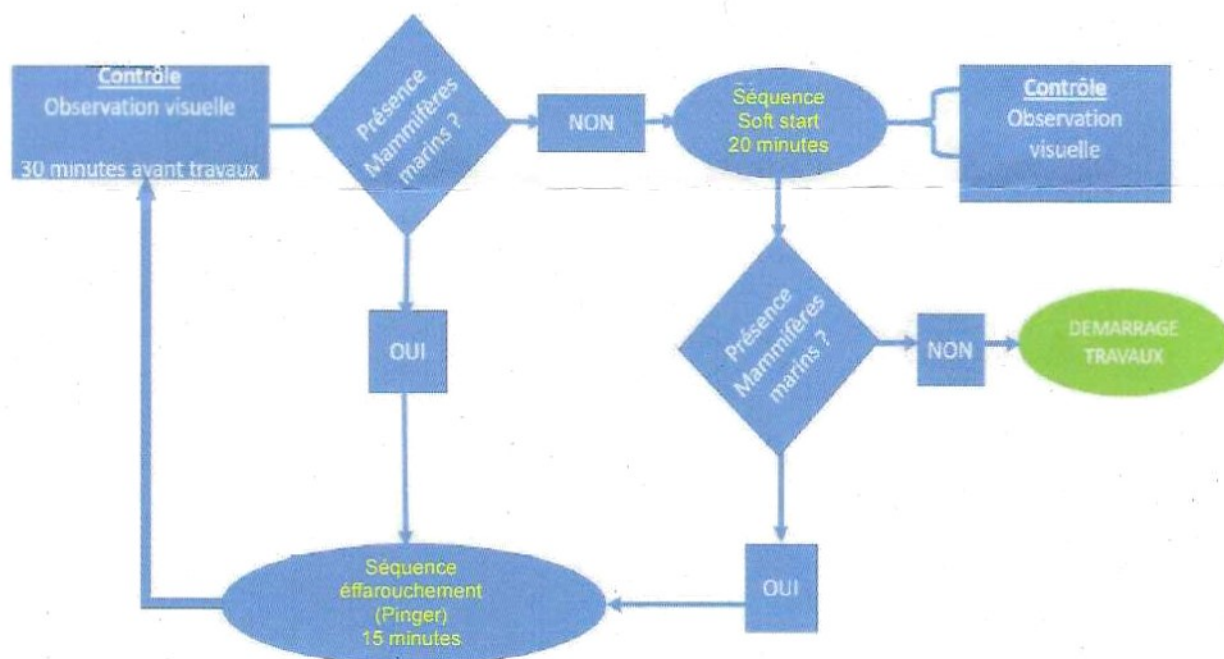


### Annexe 3 – Réduction des incidences du bruit sous-marin sur les mammifères marins, tortues et poissons

Cette mesure est mise en œuvre chaque jour avant le démarrage des travaux de battages ou vibro-fonçage des pieux.

#### Contrôle visuel avant le démarrage des travaux :

Le logigramme suivant reprend le principe de la méthode à appliquer:



Un suivi visuel est réalisé avant le début de chaque atelier de battage / vibro-fonçage en couvrant une zone d'exclusion de risque de 500 mètres de rayon autour de la zone de travaux. Le dispositif doit permettre de garantir la non-présence visuelle de mammifères marins en surface ou de tortues marines. En cas d'interruption des travaux de plus d'une heure, il est nécessaire de réaliser un nouveau suivi visuel.

L'observateur réalisant ce suivi est formé à l'observation des mammifères marins. Les informations sont données par VHF entre l'observateur et le chef de chantier.

En cas de présence attestée par l'observateur de mammifères marins ou tortues marines dans la zone de 500 mètres, il est procédé à la mise à l'eau d'un effaroucheur. Au bout de 15 minutes, l'observateur contrôle à nouveau la zone de risque. S'il ne constate plus de présence de mammifères marins ou tortues marines, alors la séquence de démarrage progressif des travaux peut commencer.

#### Démarrage progressif des travaux :

Un démarrage progressif des travaux (ou « soft start ») est mis en œuvre afin de diminuer l'énergie sonore introduite en début de phase d'enfoncement des pieux. Celui-ci doit permettre un effarouchement pour éviter et/ou limiter les impacts physiologiques sur les espèces potentiellement présentes (mammifères marins, tortues marines, poissons). L'énergie de battage ou la durée de la séquence de vibro-fonçage croît progressivement pendant les 20 premières minutes du début de l'opération. En cas d'interruption des travaux de plus d'une heure, il est nécessaire de redémarrer par une mesure de « soft-start ».